



koalicja  
ratujmy  
rzeki



# Uwagi związane z zamierzeniami wobec Międzyodrza (OVFMP's subcomponent 1A.3)

Fot.: Marcel Creemers

Artur Furdyna,  
Koalicja Ratujmy Rzeki (KRR)

Jonathan Rauhut,  
consultant to the German League for Nature and Environment (DNR)



koalicja  
ratujmy  
rzeki



**DNR**  
DEUTSCHER  
NATURSCHUTZRING

# Międzyodrze: Ochrona przeciwpowodziowa

"Po drugie, w ramach strategii ochrony okolic Szczecina, *narażonych na kumulację wezbrania sztormowego Bałtyku i fali powodziowej Odry*, rozległe obszary podmokłe Międzyodrza, w górę rzeki od miasta i portu, *zostaną odbudowane, aby ułatwić drenaż Odry (który pomoże złagodzić zimowe powodzie) i pomieścić duże ilości wody (co pomoże w letnich i zimowych warunkach powodziowych, gdy północne wiatry wytwarzają bardzo wysokie pływy, które mogą trwać 24 godziny).*"

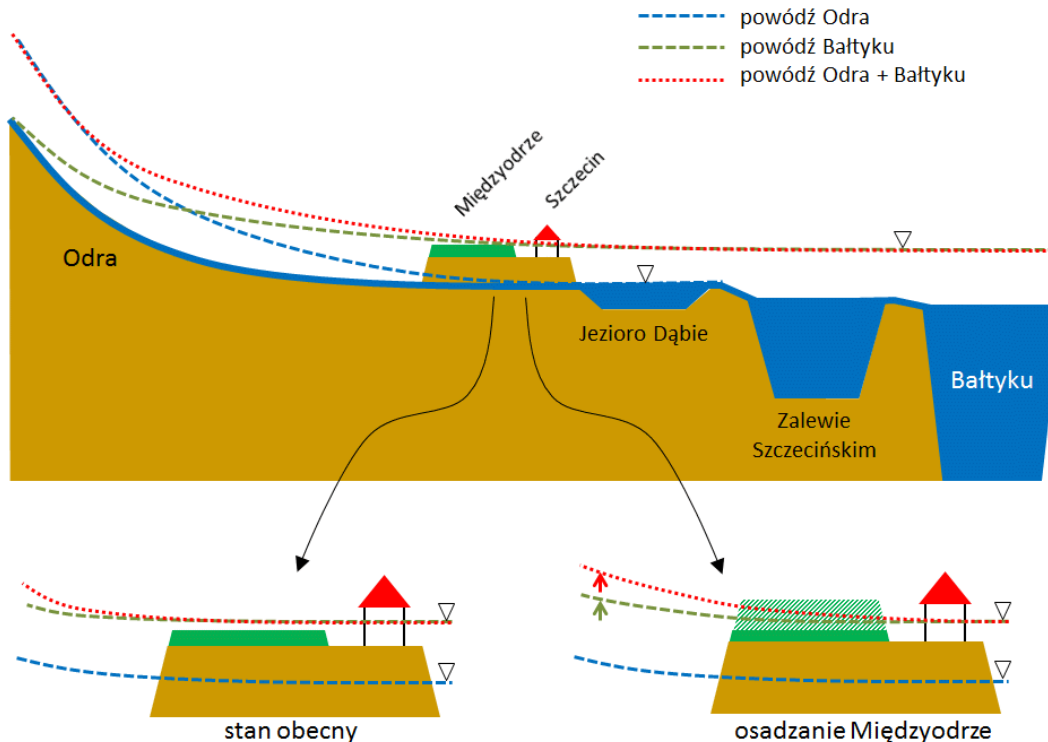
The World Bank's PAD1203: 38.

<http://documents.worldbank.org/curated/en/320251467986305800/pdf/PAD1203-PAD-P147460-R2015-0142-1-Box391498B-OUO-9.pdf>



**koalicja  
ratujmy  
rzeki**

# Międzyodrze: ochrona przeciwpowodziowa



Summary of the alternative flood protection reports, KRR & DNR 2018: 4, Fig. 1.

Available under

[http://www.ratujmyrzeki.pl/dokumenty/19-06-2018\\_OderProjekt\\_Zusammenfassung-final\\_PL\\_final.pdf](http://www.ratujmyrzeki.pl/dokumenty/19-06-2018_OderProjekt_Zusammenfassung-final_PL_final.pdf)



**koalicja  
ratujmy  
rzeki**

Zarówno SWECO / Wody Polskie, jak i NGO mają świadomość braku możliwości zwiększenia obecnie dobrze funkcjonującego przeciwpowodziowo obszaru Międzyodrza.

- **Międzyodrze w pełni funkcjonuje jako naturalne poszerzenie przekroju Odry podczas wyższych fal powodziowych z góry, zmniejszając poziom wody powodziowej dla sąsiednich miast!**

Efekt ten został dawno uwzględniony przez niemieckich hydrotechników, dlatego zbudowali groble tego polderu rolniczego poniżej WWQ / powiązanej HHW.

- Ingerencja w kształt fali powodziowej Odry w tym miejscu niesie ryzyko wzrostu, a nie redukcji zagrożenia dla sąsiednich miejscowości, także w górę rzeki od obszaru.

- Jednocześnie obszar Międzyodrza swym rozmiarem i położeniem nie ma istotnego wpływu na zjawiska powodziowe od morza.

# Międzyodrze: skutki ingerencji dla środowiska naturalnego

Pogłębianie ramion Odry (naturalne ramiona rzeczne, sztuczne kanały) spowodowałoby:

## Poważne ryzyko odwodnienia ogromnych torfowisk:

W efekcie ogromny magazyn CO<sub>2</sub> z pozytywnym wpływem na łagodzenie zmiany klimatu  
Stanie się źródłem CO<sub>2</sub> o negatywnym wpływie na łagodzenie zmiany klimatu!

## Poważne ryzyko ograniczenia migracji wód Odry przez mokradła, poprzez zwiększony przepływ Odrą:

W efekcie utrata funkcji filtra dla składników odżywczych!

► Dalsze pogorszenie jakości wody w Odrze, Zalewie Szczecińskim i na Bałtyku (turystyka na plaży!)

## Również brak korzyści dla ochrony przeciwpowodziowej,

ponieważ przekrój Międzyodrza dla przeprowadzenia fali powodziowej ani pojemność powodziowa nie ulegnie istotnej zmianie



koalicja  
ratujmy  
rzeki

# Międzyodrze: skutki ingerencji dla środowiska naturalnego

Pogłębianie ramion Odry (naturalne ramiona rzeczne, sztuczne kanały) spowodowałyby:

*Zagrożenie zniszczenia roślinności i struktury koryt ramion rzecznych i chronionych gatunków:*

**Zatoczek łamliwy** (*Anisus vorticulus*) załączniki II i IV Dyrektywy Siedliskowej

**Piskorz** (*Misgurnus fossilis*) załącznik II Dyrektywy Siedliskowej

**Rybitwa czarna** (*Chlidonias Niger*) załącznik I Dyrektywy Ptasiej

**Rybitwa białoskrzydła** (*Chlidonias leucopterus*)

**Osoka alloesowata** (*Stratiotes aloides*)



**koalicja  
ratujmy  
rzeki**

# Międzyodrze: aspekty środowiskowe

Możliwe inwestycje na małą skalę:

Usuwanie niewielkich części starych grobli np. bok starych, nieczynnych śluz

*Korzyści dla ochrony przyrody i jakości wody (ramowa dyrektywa wodna, dyrektywy Natura 2000):*

- *Brak efektu drenażu, z Międzyodrza do Odry Zachodniej;*
- *Zachowanie łączności ekologicznej obszaru z Odrą Wschodnią i Zachodnią, ponieważ resztki starych wrót przeciwpowodziowych pozostają zawsze otwarte;*
- *Lepsze natlenienie wód dzięki uzupełnieniom w okresach wezbrań bez nadmiernego oddziaływania ubogich w tlen wód torfowisk (gdzie poziom tlenu jest naturalnie niski);*
- *Funkcja filtrowania wód przez tereny podmokłe nie ulega pogorszeniu, prawdopodobnie nawet poprawie;*
- *Brak zagrożeń dla chronionych siedlisk i gatunków*

*Korzyści dla ochrony przeciwpowodziowej:*

- *Ze względu na usunięcie części grobli, retencja lodu / pokrywy lodowej z Odry Wschodniej do Międzyodrza może ulec poprawie, zmniejszając niebezpieczeństwo powstawania zatorów lodowych we Wschodniej Odrze / Gryfinie;*
- *Przy wezbraniach letnich i zimowej warunki przejścia fali będą lepsze*



**koalicja  
ratujmy  
rzeki**

# Międzyodrze: Turystyka i rozwój regionalny

*Musimy zmienić podejście do Przyrody: Czy rzeczywiście dzikie obszary są przeszkodą dla ekonomii?*

*Czyż dzikie obszary nie są naturalnym bogactwem i bezcenną bazą dla rozwoju regionalnego?*

*Przykłady krajów jak Norwegia, Szwecja, Kanada, Australia, Nowa Zelandia, Stany Zjednoczone, Szwajcaria dowodzą: Zarówno nowi mieszkańcy, jak i turyści wybierają połączenie:*

- *Ekonomia: Tego właśnie potrzebują*
- *Ekologia: Obszar dzikiej przyrody - Tego właśnie kochają!*



*Nasz Region może się rozwijać w ten sam sposób:*

- *Ekonomia: Mamy wystarczające przestrzenie dla rozwoju inwestycji w obszarach zurbanizowanych, co widać po doskonałym stanie gospodarki*
- *Ekologia: W Regionie występują unikalne obszary i zasoby przyrodnicze w skali Europy. Ich zachowanie i rozwój wraz z przemyślaną turystyką to właściwy i korzystny dla społeczeństwa kierunek. **Duże inwestycje - efekt negatywny.***



**koalicja  
ratujmy  
rzeki**

# Międzyodrze: sugestie

**Proponujemy:**

**Pozostawienie Międzyodrza w zasadzie takim, jakim jest - bez ingerencji w sieć wodną obszaru, bez przebudowy wrót przeciwpowodziowych, bez rekonstrukcji wałów – obszar doskonale spełnia swe funkcje dla ochrony przeciwpowodziowej, jako rezerwuuar CO2, oraz skuteczny filtr substancji odżywczych dla Morza Bałtyckiego - dzikie mokradła stanowią wyjątkową atrakcję w Europie Zachodniej, wykorzystajmy ten naturalny kapitał do rozwoju gospodarczego naszego regionu!**

**Powołanie Parku Narodowego Międzyodrza, zgodnie z sugestiami autorytetów naukowych: prof. Jasnowska, prof. Jasnowski i prof. Succow z początku lat 90. XX w. - znak "National Park" oznaczałby nasz region międzynarodowo uznanym znakiem jakości dla turystyki!**

- **Ewentualnie niewielkie interwencje usunięcia części obwałowań dla poprawy wymiany wód w okolicach wybranych śluz, które powinny pozostać bez napraw;**
- **Małe inwestycje turystyczne: wzorowany na Biebrzy - niewielkie ścieżki do wież widokowych, turystyka kajakowa, canou z przewodnikiem, wsparcie dla niewielkich przedsięwzięć agroturystycznych w okolicy, jako kontrolowany rozwój zaplecza noclegowego**
- **Ograniczenie dla dużych inwestycji zagrażających zachowaniu dobrego stanu środowiska i krajobrazu w obecnym stanie – głównej atrakcji regionu.**

**Sąsiedztwo dużych obszarów dzikiej przyrody obok rozwiniętych obszarów tak dużych miast jak Szczecin czy Berlin jest doskonałą przesłanką dla takiego kierunku rozwoju regionu.**



**koalicja  
ratujmy  
rzeki**



# Obszar na wschód od Świętej: ochrona pp

"Po drugie, w ramach strategii ochrony okolic Szczecina, *narażonych na kumulację wezbrania sztormowego Bałtyku i fali powodziowej Odry*, rozległe obszary podmokłe Międzyodrza, w górę rzeki od miasta i portu, *zostaną odbudowane, aby ułatwić drenaż Odry (który pomoże złagodzić zimowe powodzie) i pomieścić duże ilości wody (co pomoże w letnich i zimowych warunkach powodziowych, gdy północne wiatry wytwarzają bardzo wysokie pływy, które mogą trwać 24 godziny).*"

The World Bank's PAD1203: 38.

<http://documents.worldbank.org/curated/en/320251467986305800/pdf/PAD1203-PAD-P147460-R2015-0142-1-Box391498B-OUO-9.pdf>

*W świetle raportów wiadomym jest zarówno SWECO / Wodom Polskim, jak i NGO, że Międzyodrze nie jest w stanie rozwiązać zadania polegającego na obniżeniu poziomu wody, podczas gdy fala powodziowa z górnego biegu zbiega się z wezbraniem sztormowym od Morza Bałtyckiego.*

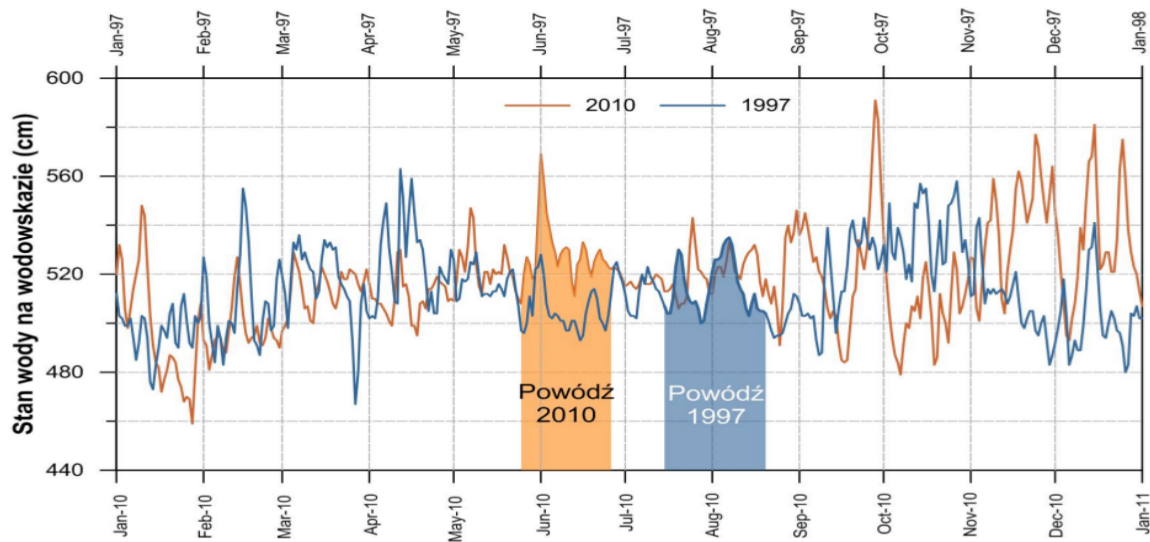
*Obszar ten nie ma potencjału dla zwiększenia funkcji ochrony przeciwpowodziowej, który by można wykorzystać.*



koalicja  
ratujmy  
rzeki

# Obszar na wschód od Świątej: ochrona pp

*Zagrożenie kumulacji fali powodziowej z efektem cofki sztormowej jest realne:  
Porównanie fali powodziowej z lat 1997 i 2010 na Zalewie Szczecińskim.*



Ilustracja 10: Hydrogramy roczne lat 1997 i 2010 w przekroju wodowskazowym Ueckermünde (Stettiner Haff). Kolorem zaznaczono okres wezbrania powodziowego dla poszczególnego roku (źródło danych: /10/)

Schnauder & Domagalski 2018: 16, Fig. 10.

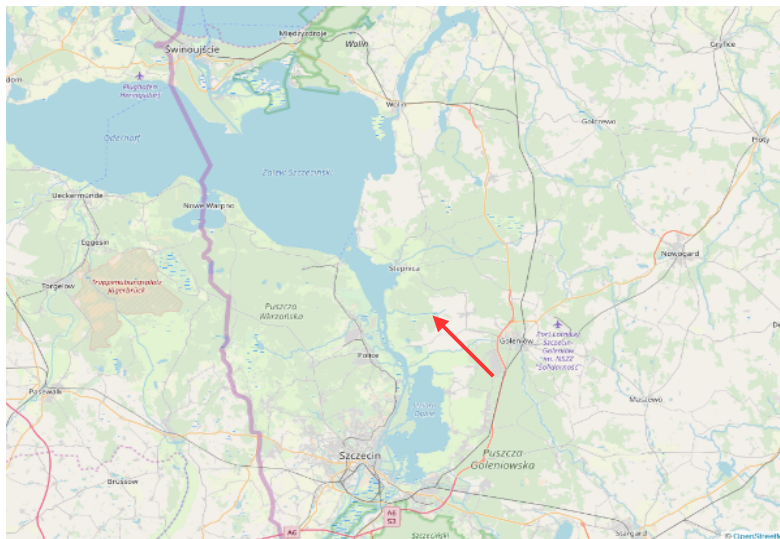
Available under: [http://www.ratujmyrzeki.pl/dokumenty/Bericht\\_gIR\\_180606\\_PLx.pdf](http://www.ratujmyrzeki.pl/dokumenty/Bericht_gIR_180606_PLx.pdf)



**koalicja  
ratujmy  
rzeki**

# Obszar na wschód od Świętej: ochrona pp

*Czy obszar na wschód od wsi Święta może zastąpić Międzyodrze w zakładanej funkcji jako podkomponent projektu OPDOW?*



**Nie mamy jednoznacznej odpowiedzi, jednak pewne aspekty tej lokalizacji wyglądają obiecująco dla zadania poprawy ochrony przeciwpowodziowej, które miało spełnić Międzyodrze w ramach POPDOW, w związku czym rekomendujemy wykonanie stosownej analizy.**

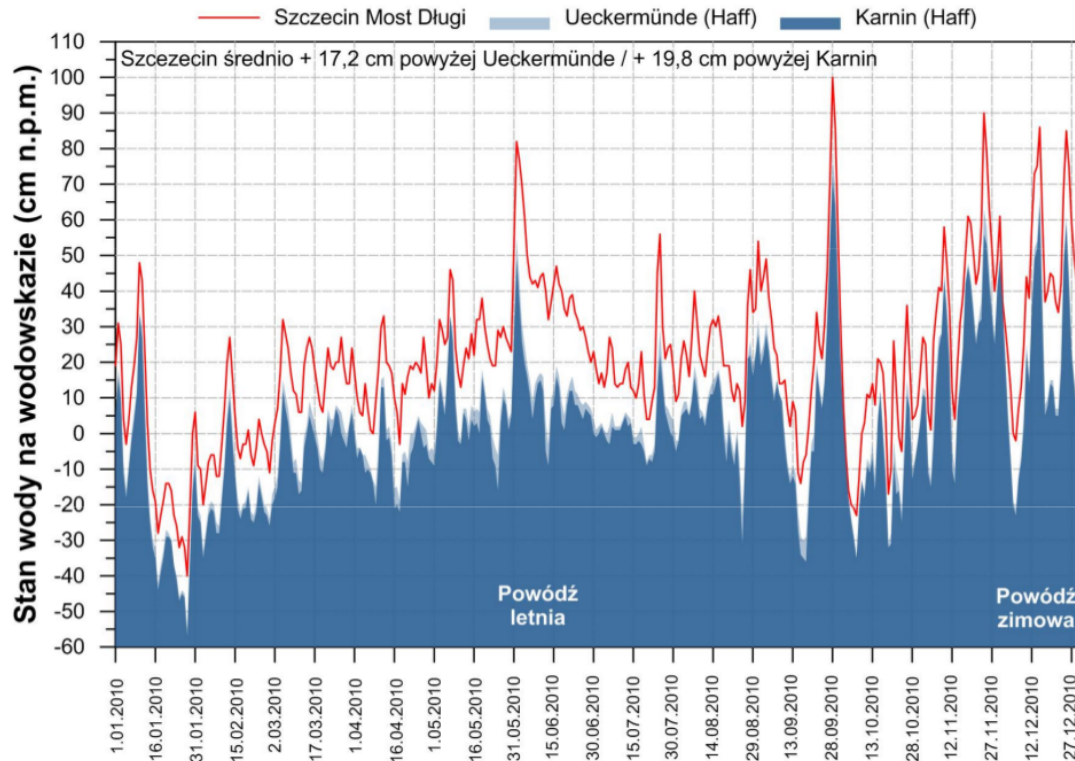


**koalicja  
ratujmy  
rzeki**

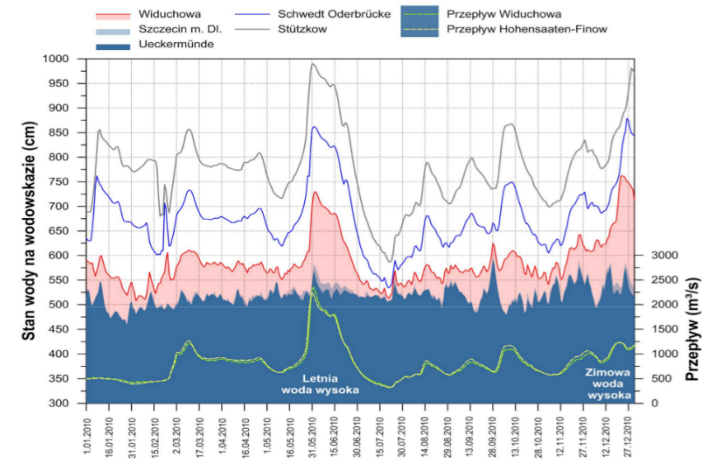
# Obszar na wschód od Świątej: ochrona pp

„Stan wody w Szczecinie (Odra Zachodnia) leży średnio o ok. 17 cm wyżej niż stan Zalewu Szczecińskiego (Ueckermünde), maksymalne różnice stanów mogą jednak dochodzić nawet do 39 cm, jak to miało miejsce podczas powodzi w czerwcu 2010 roku (Ilustracja 58).“

Schnauder & Domagalski 2018: 17. Available under: [http://www.ratujmyrzeki.pl/dokumenty/Bericht\\_gIR\\_180606\\_PLx.pdf](http://www.ratujmyrzeki.pl/dokumenty/Bericht_gIR_180606_PLx.pdf)



Ilustracja 58: Stany wody w 2010 roku na Zalewie Szczecińskim i na Odrze Zachodniej w Szczecinie



Ilustracja 11: Stany i przyłady z roku 2010 mierzone na wodowskazach dolnej Odry i Ueckermünde / Zalew Szczeciński (źródło danych: /10/ /11/)

Schnauder & Domagalski 2018: 17, Fig. 11.

Available under:

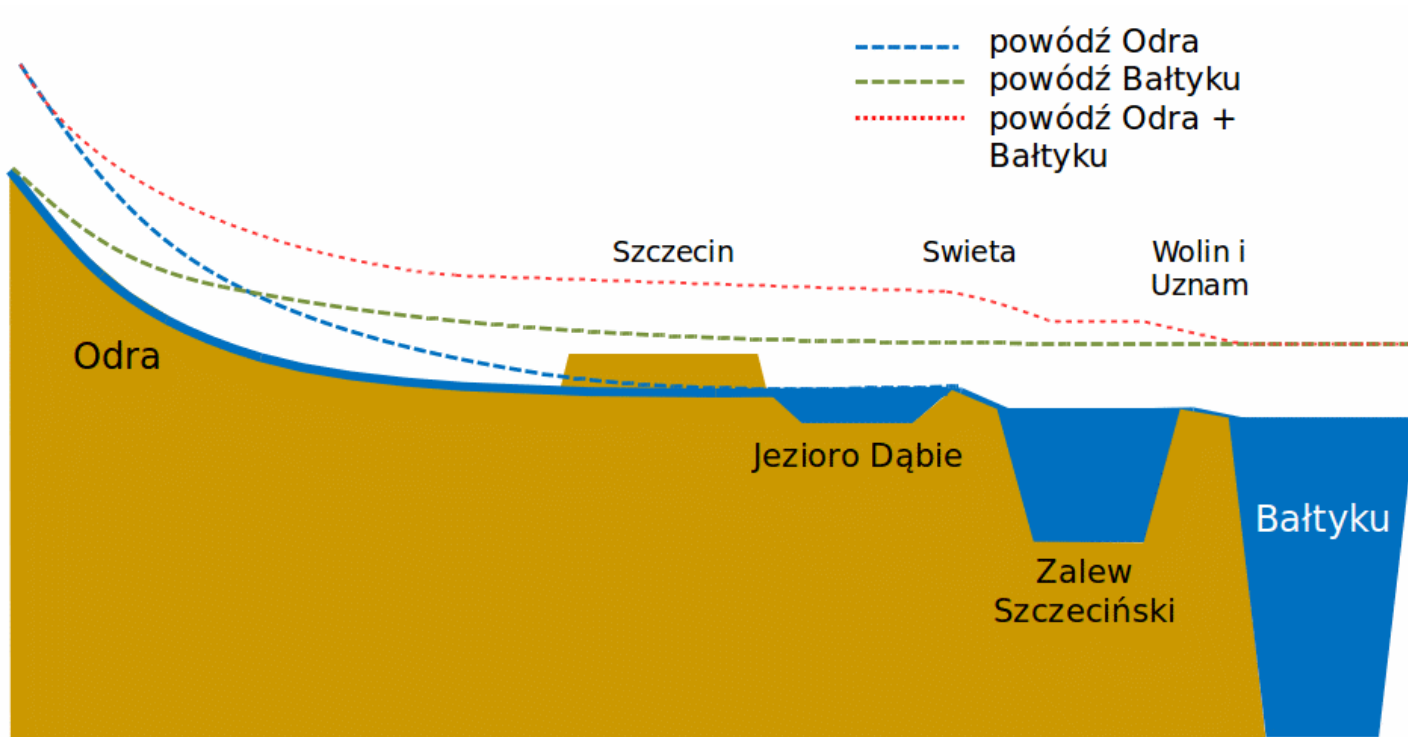
[http://www.ratujmyrzeki.pl/dokumenty/Bericht\\_gIR\\_180606\\_PLx.pdf](http://www.ratujmyrzeki.pl/dokumenty/Bericht_gIR_180606_PLx.pdf)



koalicja  
ratujmy  
rzeki

# Obszar na wschód od Świątej: ochrona pp

Podniesiona różnica między poziomem wody w Szczecinie a poziomem wody w Zalewie Szczecińskim podczas fali powodziowej 2010 została przedstawiona poniżej.



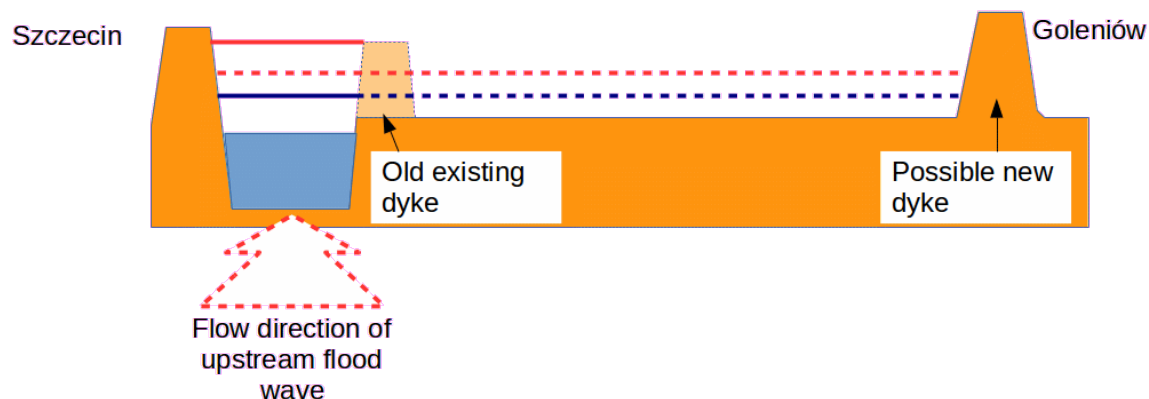
Own modification of Fig. 1 of the summary of the alternative flood protection reports, KRR & DNR 2018: 4.



**koalicja  
ratujmy  
rzeki**

# Obszar na wschód od Świątej: ochrona pp

*Czy odsunięcie wałów w wystarczającym stopniu poszerza przekrój Odry podczas wysokiego poziomu wody, aby obniżyć poziom wody w górnej fali powodziowej?*



- - - - = additional water level from upstream flood wave after dyke relocation
- = additional water level from upstream flood wave without dyke relocation
- = higher water level from Baltic Sea
- = normal water body without any flood

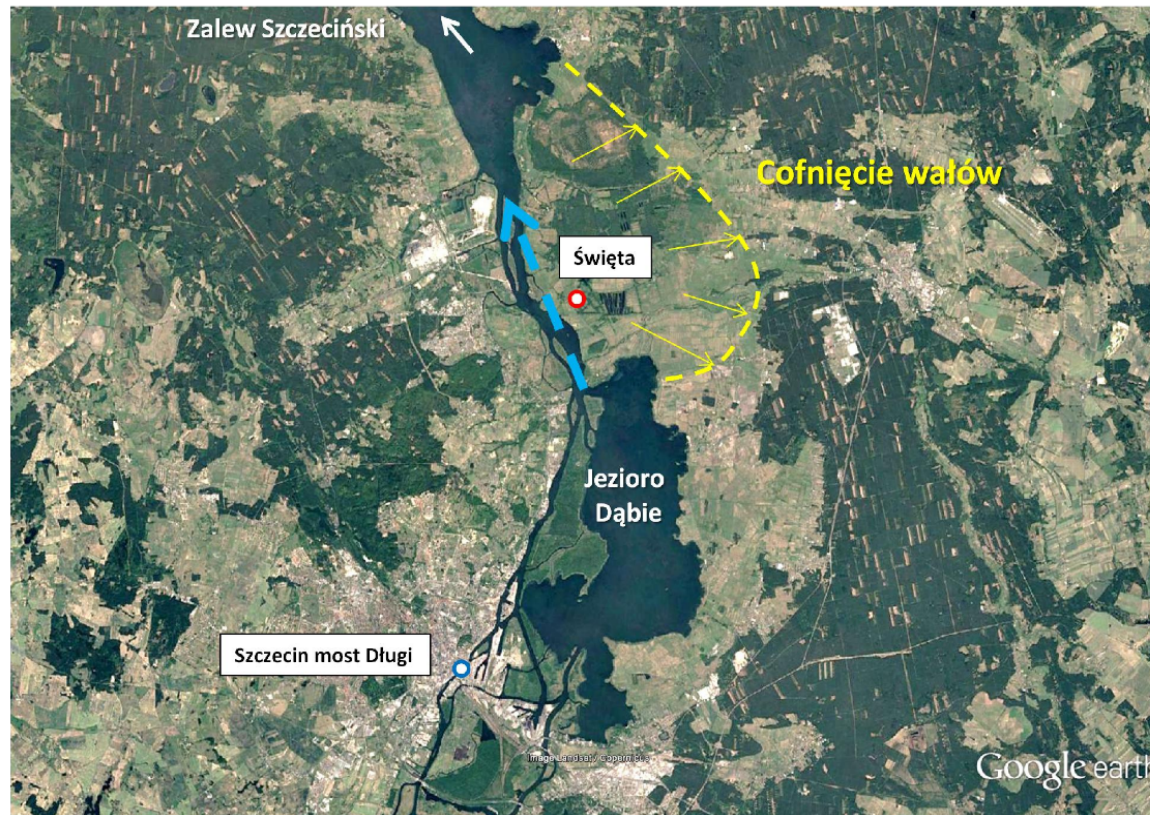


**koalicja  
ratujmy  
rzeki**

# Obszar na wschód od Świętej: ochrona pp

## Potencjalny obszar odsunięcia wałów?

Wały na granicy wschodniej, obwałowanie miejscowości w części zachodniej - jak to już jest prowadzone w ramach OCPFMP 1A.1 w Chlewicach dalej w górę rzeki - realizowany także w miejscowości Kamp po niemieckiej stronie Zalewu Szczecińskiego



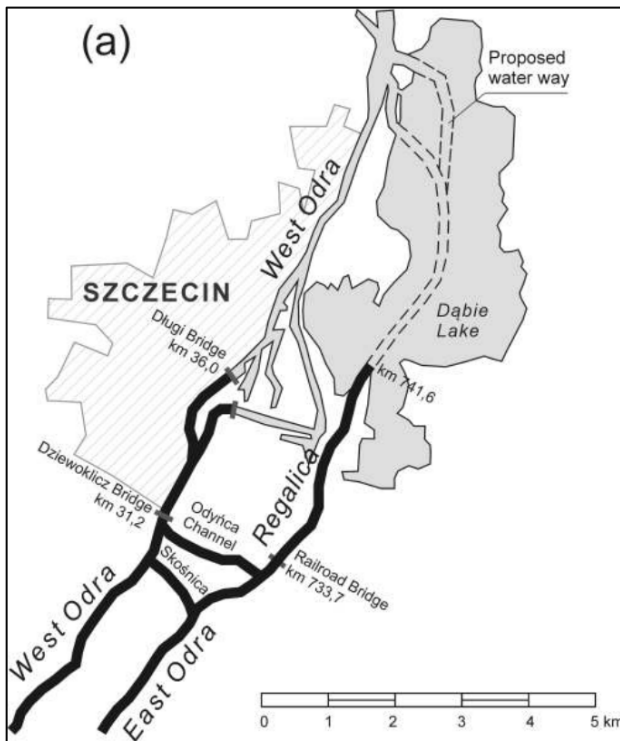
Schnauder & Domagalski 2018: 76, Fig. 59. Available under:  
[http://www.ratujmyrzeki.pl/dokumenty/Bericht\\_gIR\\_180606\\_PLx.pdf](http://www.ratujmyrzeki.pl/dokumenty/Bericht_gIR_180606_PLx.pdf)



**koalicja  
ratujmy  
rzeki**

# Obszar na wschód od Świętej: ochrona pp

## Dodatkowe korzyści dla ochrony w razie powodzi lodowej?



Kolerski 2018: 468, Fig. 1. In: Proceedings of the 24 th IAHR International Symposium on Ice, 466-473. Available under: [https://www.dvfu.ru/upload/medialibrary/a92/PROCEEDINGS\\_of\\_the\\_24th\\_IAHR\\_INTERNATIONAL\\_SYMPOSIUM\\_on\\_ICE.pdf](https://www.dvfu.ru/upload/medialibrary/a92/PROCEEDINGS_of_the_24th_IAHR_INTERNATIONAL_SYMPOSIUM_on_ICE.pdf)



Obszar na wschód od Świętej to **północny(!)** skraj jeziora Dąbie:

Podczas cofki sztormowej z Bałtyku obszar na wschód od Świętej mógłby:

- Zwiększyć przekrój poprzeczny dla większego zrzutu wody z Odry (z góry),
- Zwiększyć obszar depozycji kry z Odry i Jeziora Dąbie.

Łącznie to możliwa **redukcja zagrożenia zatorów lodowych i powodzi w związku z nimi dla Szczecina.**



**koalicja  
ratujmy  
rzeki**



# Obszar na wschód od Świątej: ochrona pp

Czy obszar ten może zastąpić komponent POPDOW:

*Czy obszar na wschód od Świątej może rozwiązać problemy zaplanowane jako cele do spełnienia przez Międzyodrze w ramach komponentu POPDOW?*

Jak stwierdzono powyżej, nie mamy jasnej odpowiedzi, ale niektóre szczegóły wyglądają obiecująco.

**Dlatego zalecamy *modelowanie poszerzenia przekroju poprzeczny w Świątej:***

- ***Pod kątem wpływu na letnie fale powodziowe z górnego biegu, zwłaszcza na ich poziomach wody pomiędzy Świątą a Szczecinem, przy jednoczesnym występowaniu cofek sztormowych z Bałtyku,***
- ***Pod kątem wpływu na odprowadzanie wody, a zwłaszcza na retencję pokrywy lodowej w okresie zimowym na pokrywy lodowe spływające z Odry i Jeziora Dąbskiego do Zalewu Szczecińskiego, przy jednoczesnym występowaniu cofek sztormowych z Bałtyku.***



koalicja  
ratujmy  
rzeki

# Obszar na wschód od Świętej: aspekty środowiskowe - usługi ekosystemowe

*Korzyści odsunięcia obwałowań znacznej skali dla łagodzenia zmian klimatu, jakości wody oraz ochrony środowiska:*

- *Torfowiska jako wzrost magazynowania węgla - łagodzenie zmian klimatu:*

Duże części obszaru są obecnie przesuszane skutkując → niszczeniem torfowisk (zagrożające także rolnictwu finalnie!) → skutkują znaczną emisją CO<sub>2</sub>.

**Przywrócenie naturalnej hydrologii na tym obszarze → zamieniłoby to źródło CO<sub>2</sub> w duże złoże CO<sub>2</sub>  
→ magazynowanie coraz większej ilości węgla w rosnącym torfie!**

- *Odtworzenie naturalnego filtra składników odżywczych - poprawa jakości wody również wzdłuż plaż Morza Bałtyckiego:*

Przywracanie naturalnej hydrologii → ponownie aktywuje funkcję filtrowania przez duże obszary podmokłe

→ naturalne przechowywanie składników odżywczych (N, P, ...) w roślinach i torfie

→ **poprawa jakości wód Odry i Południowego Bałtyku**

→ **pozytywny wpływ także na turystykę plażową, czy rybołówstwo – redukcja ryzyka zakwitów sinic!**

- *Ochrona przyrody - poprawa bioróżnorodności obszarów podmokłych na dużą skalę:*

Naturalne procesy hydrologiczne mogą być przywrócone → pozytywny wpływ na wiele rodzajów mokradł i siedlisk na dużym obszarze!

**Duże i piękne tereny podmokłe zamieszkałe nawet przez łosie (!) - unikalne w Europie Zachodniej - zostaną przywrócone**

→ **Pozytywny wpływ na atrakcyjność regionalną zarówno dla turystów, jak i mieszkańców naszego regionu!**



**koalicja  
ratujmy  
rzeki**

# Obszar na wschód od Świątej: aspekty środowiskowe - usługi ekosystemowe

*Wyobraźmy sobie...*



*Ujście rzeki Ina przywrócone do historycznego, naturalnego ujścia do Jeziora Dąbie przestaje zasypywać tor żeglugowy osadami, dając jednocześnie zwiększenie oczyszczania wód*



*Renaturyzacja podmokłej doliny rzeki Krępa z poprawą stanu zamierających obecnie łągów, i wieloma innymi odzyskanymi elementami bioróżnorodności, w tym siedliska łosia (Alces alces)...*



**koalicja  
ratujmy  
rzeki**

# Obszar na wschód od Świętej: Infrastruktura i wykorzystanie gruntów

*Jak uniknąć negatywnych skutków przeniesienia obwałowań w zakresie rozliczeń, infrastruktury i użytkowania gruntów?*

*Nowe, wyższe wały:*

- *Jeden nowy wysoki znacznie odsunięty wał na wschodzie: od zachodniej części Lubczyny przez zachód od Modrzewie przez zachód od Kąty przez południe i zachód od Budzienia i na południe i zachód od Stepnicy.*
- *Jeden nowy, wyższy wał pierścieniowy wokół Świętej i Kamienisk.*
- *Jeden nowy, wyższy wał pierścieniowy wokół Bolesławic i Przerośli*

Pozytywne przykłady wałów pierścieniowych: Pierścień wokół Chlewic - część podskładnika OAFMP 1A.1; pierścień wokół Kamp po niemieckiej stronie Zalewu Szczecińskiego - duże przemieszczenie grobli na byłych terenach rolniczych utworzyło > 6 000 ha dzikich terenów podmokłych bezpośrednio związanych z Zalewem Szczecińskim.

*Usunięcie starych, niskich obwałowań na terenach rolniczych:*

Ponad 2000 ha na tym obszarze stało się już obszarami dzikiej przyrody.

W pozostałej części obszaru znajdują się łąki - największa część dochodów pochodzi z unijnych dotacji rolniczych - tutaj proponujemy dwie różne alternatywy:

- *Płatności kompensacyjne, z wykorzystaniem dotacji unijnych, dla rolników, którzy dobrowolnie tworzą nowe dzikie obszary;*
- *Formy rolnictwa na terenach podmokłych (hodowla wypasowa: konie, bydło/ bawoły wodne lub konie huculskie lub koszenie mokradeł jak w Bagnie Rozwarowskie) dla rolników, którzy chcą kontynuować rolnictwo.*



**koalicja  
ratujmy  
rzeki**

# Obszar na wschód od Świętej: Infrastruktura i wykorzystanie gruntów

*Jak uniknąć negatywnych skutków przeniesienia obwałowań w zakresie rozliczeń, infrastruktury i użytkowania gruntów?*

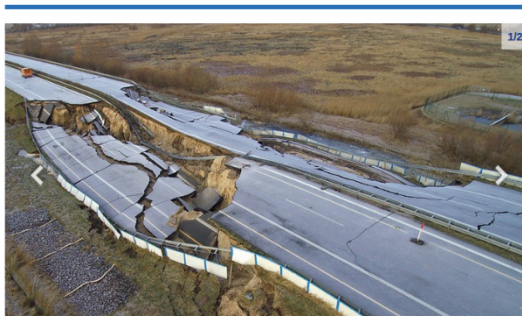
*Droga łącząca Świętą z Modrzewiem:*

- **możliwość pierwsza: Pozostawienie obecnej drogi, ponieważ jest wyniesiona wystarczająco nad otaczający teren w stosunku do typowych wezbrań powodziowych;**

Podczas znacznej powodzi w Odrze i wysokich wlewów z Morza Bałtyckiego (sytuacja opisana w tej prezentacji) droga zostanie zalana, zwiększając przekrój Odry w celu zrzutu fali powodziowej Odry. Jednak tak wysoka powódź jest scenariuszem powodzi WWQ, zdarzającym się mniej niż 1 raz na 100 lat.

- **Możliwość druga: Budowa nowej, wyżej wyniesionej nad obszar drogi w formie estakady ponad terenem, która całkowicie uniezależni łączność oraz wpływ na przejście fali przez obszar;**  
*Uwaga! Droga jest zbudowana na ponad 10 km torfowisk, więc nie powinna być budowana dla większego ruchu/obciążenia niż dzisiaj! Zwiększanie obciążeń wymaga estakady na całej długości ponad 10 km, inaczej droga zatopi się w torfie, jak to miało miejsce w przypadku autostrady A 20 w Niemczech na Tribsees, przekraczając tylko 1 km torfowiska!*

Autobahn 20: Wenn eine Straße im Boden versinkt



<https://www.ndr.de/nachrichten/mecklenburg-vorpommern/Umleitung-A-20-Jetzt-rollen-die-Bagger,autobahn2154.html>



**koalycja  
ratujmy  
rzeki**

# Obszar na wschód od Świątej: Turystyka, rozwój regionalny

**Musimy zmienić podejście do Przyrody: Czy rzeczywiście dzikie obszary są przeszkodą dla ekonomii? Czyż dzikie obszary nie są naturalnym bogactwem i bezcenną bazą dla rozwoju regionalnego?**

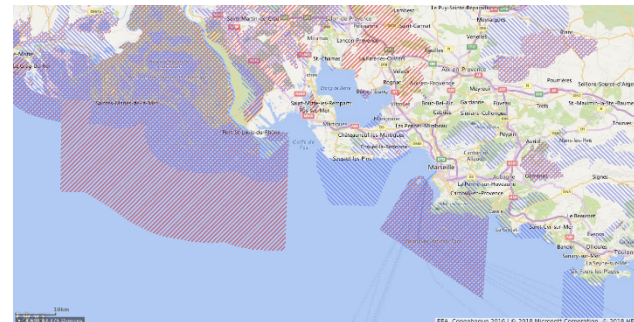
**Przykłady krajów jak Norwegia, Szwecja, Kanada, Australia, Nowa Zelandia, Stany Zjednoczone, Szwajcaria dowodzą:**

**Zarówno nowi mieszkańcy, jak i turyści wybierają połączenie:**

- **Ekonomia: Tego właśnie potrzebują**
- **Ekologia: Obszar dzikiej przyrody - Tego właśnie kochają!**

**Przykład inteligentnego planu zagospodarowania – Marseille (France):**

**Położone między dużym terenem podmokłym Camargue na zachodzie, nowym Parkiem Narodowym Calanques na Wschodzie i dalszymi dużymi obszarami Natura 2000 na północy - Podnoszenie międzynarodowej atrakcyjności regionu Marsylia!**



**Można realizować rozwój regionu tą samą drogą:**

- **Ekonomia/gospodarka: Mamy silną, dobrze rozwiniętą gospodarkę, wyczerpano zasoby rąk do pracy w obszarach zurbanizowanych**
- **Ekologia: W Regionie występują unikalne obszary i zasoby przyrodnicze w skali Europy. Ich zachowanie i rozwój wraz z przemysłaną turystyką to właściwy i korzystny dla społeczeństwa kierunek. **Wprowadzanie w nich dużych inwestycji przyniesie efekt negatywny.****



**koalicja  
ratujmy  
rzeki**

# Obszar na wschód od Świątej: Turystyka, rozwój regionalny

*Po niemieckiej stronie Zalewu Szczecińskiego duże przemieszczenie wałów na rzece Peene, ujście rzeki i "Anklamer Stadtbruch" stworzyło nowe, dzikie tereny podmokłe o powierzchni ponad 6 000 ha na byłych gruntach rolnych, które obecnie są pod bezpośrednim wpływem Zalewu Szczecińskiego.*



*Bezpośrednim rezultatem jest rozwój wielu małych, skupionych na wykorzystaniu dzikości obszaru jako atrakcji, przedsiębiorstw turystycznych wzdłuż rzeki Peene, oznaczających rzekę Peene jako "Amazonkę Północy", przyciągającą wielu turystów z różnych krajów europejskich.*

*Czy to możliwy rozwój dla Świątej?*

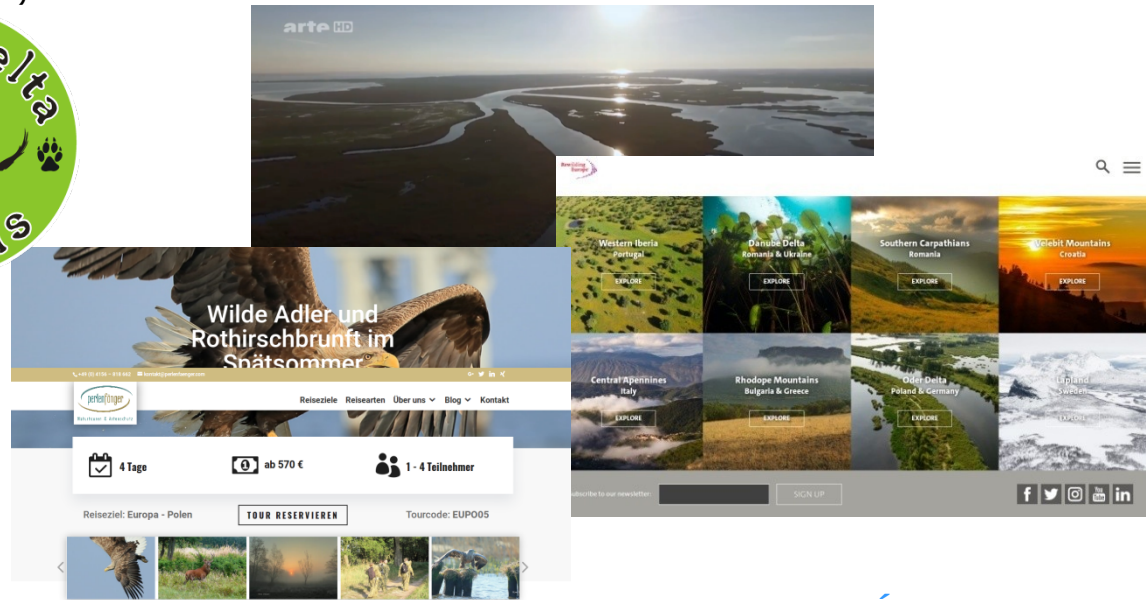


**koalicja  
ratujmy  
rzeki**

# Obszar na wschód od Świętej: Turystyka, rozwój regionalny

*...to już się dzieje!*

*Coraz więcej turystów szukających dzikości, przyrodników filmowców i zdjęć prasowych z różnych krajów europejskich: Holandii, Belgii, Austrii, Włoch, Anglii, Szkocji, Irlandii, Czech, Szwecji, Hiszpanii, Grecji odwiedza Stepnicę, Święta, Międzyodrze i region Drawsko obserwując wolno żyjących orła bielika, troć wędrowną i łososa, jelenia, bobra i żubra!*



*Nasz region "Delta Odry" jest już dziś nazwany razem z takimi obszarami, jak Apeniny Środkowe, Rodopy, Delta Dunaju, Velebit, Karpaty, Laponia!*

*Nasz region został wybrany jako jeden z ośmiu europejskich regionów o wyjątkowej naturalnej urodzie i bioróżnorodności!*

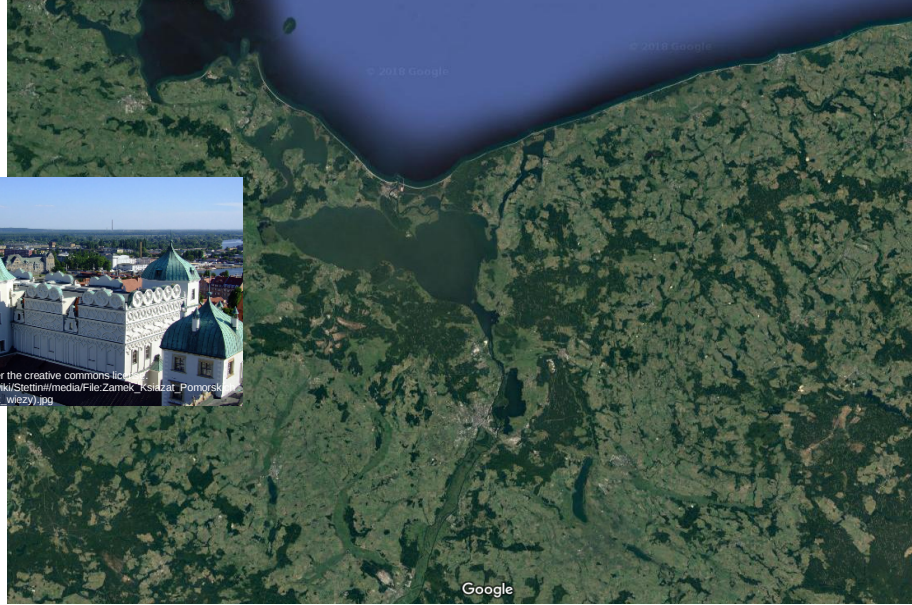


**koalicja  
ratujmy  
rzeki**



# Kapitał naturalny wzmacniający rozwój regionalny - od Dolnej Odry po Morze Bałtyckie -

*Ochrona i rozwój zrównoważonej dzikiej przyrody regionu - od Międzyodrza poprzez Jezioro Dąbskie, Święta, Stepnicę do Wolińskiego Parku Narodowego - może stworzyć "Everglades" Europy Zachodniej!*



***Czy rezerwat biosfery pasowałby do regionu rozciągającego się od Międzyodrza przez Jezioro Dąbskie, Święta, Stepnicę, Wolin do Morza Bałtyckiego?***

***Rezerwat biosfery ze strefami kluczowymi (parki narodowe lub obszary dzikiej przyrody) w Międzyodrzu, Świętej, Wolinie?***



**koalicja  
ratujmy  
rzeki**



koalicja  
ratujmy  
rzeki



*Dziękuję za uwagę!*

Fot.: Marcel Creemers

[www.ratujmyrzeki.pl](http://www.ratujmyrzeki.pl)